

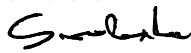
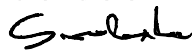
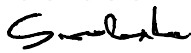
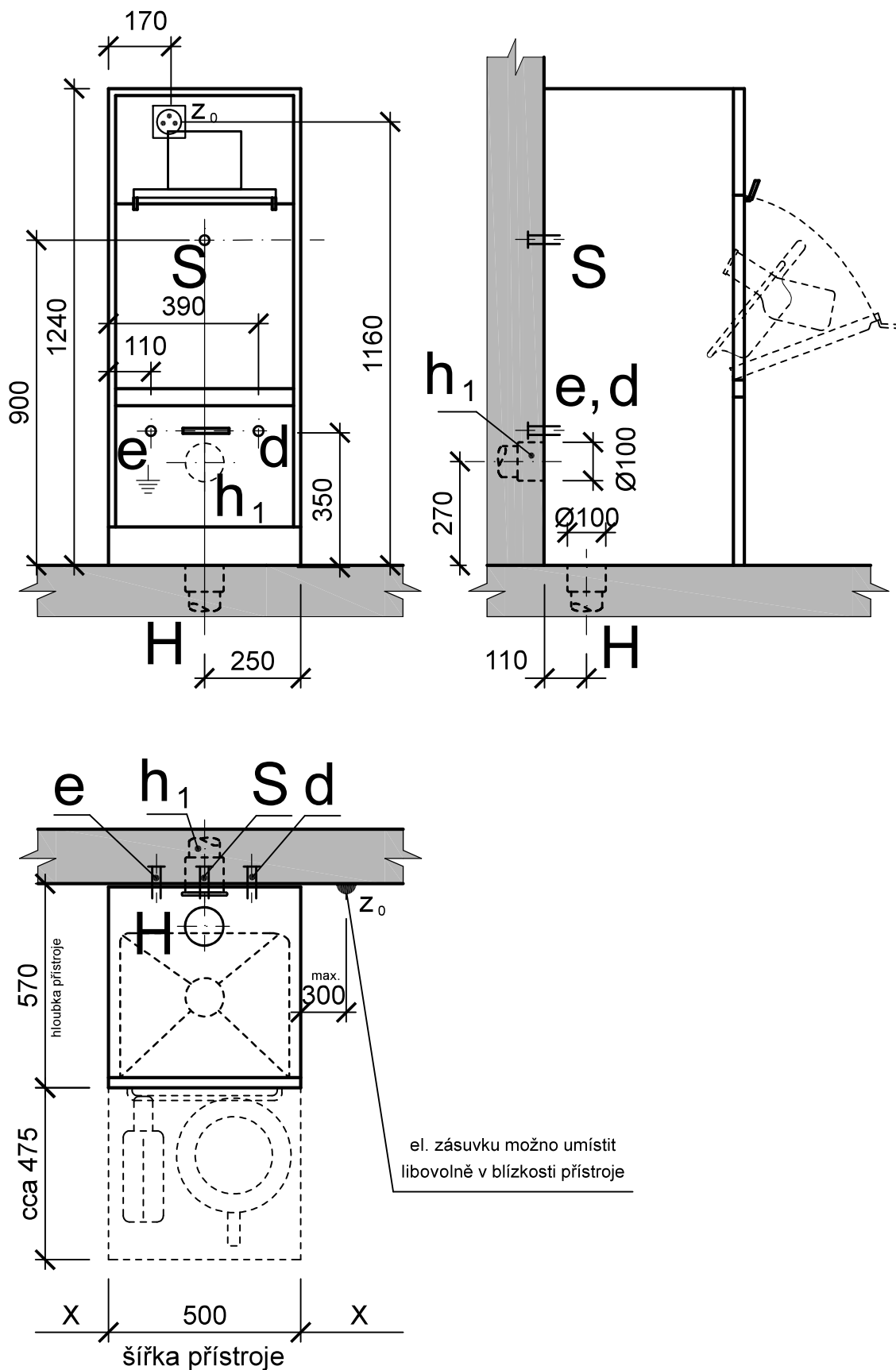


Generální projektant: Tomický & Martiňák www.a-tomic.cz			Hlavní inženýr projektu: ING. PETR TOMICKÝ číslo autorizace 1004721 obor autorizace IP00		Investor:  Nemocnice Písek, a.s. Karla Čapka 589 397 01 Písek	
Název stavby: NEMOCNICE PÍSEK, a.s. STAVEBNÍ ÚPRAVY LŮŽKOVÝCH JEDNOTEK INTERNY V BUDOVĚ G			Zakázkové číslo: DPS 13-2023		Paré:	
			Datum: 04-2024			
			Stupeň: PROVÁDĚNÍ STAVBY			
Zpracovatel: TMS Prague a.s. V olšinách 1124, 100 00 Praha 10 Gsm: +420 724057446 E-mail: svoboda@tmsprague.cz			Oddíl: TECH		Autorizace:	
Odpovědný projektant: RUDOLF SVOBODA 		Vypracoval: RUDOLF SVOBODA 		Kontroloval: RUDOLF SVOBODA 		
Objekt: SO 01 - BUDOVA G						
Název přílohy: MONTÁŽNÍ VÝKRESY						
Označení přílohy: D.1.01.5-005						



Kóta "X" je uvedena na hlavním výkrese.

Všechny míry jsou uvedeny v mm od čisté (obložené) zdi nebo podlahy.

VÝKRES JE POUZE INFORMATIVNÍ (je určen pro jeden z možných typů zařízení)

Montážní výkres

MV

NÁZEV:

**VYPLACHOVAČ A DEZINFIKÁTOR
LOŽNÍCH MÍS - termická dezinfekce**

Č. VÝKRESU:

376130

VYPLACHOVAČ A DEZINFIKÁTOR LOŽNÍCH MÍS – **- TERMICKÁ DEZINFEKCE**

POPIS:

Přístroj slouží k čištění a dezinfekci podložních mís, močových lahví, mís z hygienických křesel a dalších předmětů pro péči o pacienta. Je vybaven mycím, oplachovacím a dezinfekčním (termickým nebo chemickým) systémem s elektronickým řízením.

INSTALAČNÍ PŘÍVODY:

- d** Přívod studené vody ze zdi – 1/2“ ventil s 3/4“ vnějším závitem (pračkový rohový ventil umístěný výtokem směrem dolů) - ve výši 350 mm nad úrovní čisté podlahy.
- e** Přívod teplé vody ze zdi – 1/2“ ventil s 3/4“ vnějším závitem (pračkový rohový ventil umístěný směrem dolů) - ve výši 350 mm nad úrovní čisté podlahy.
- H** Odpad Js 100 ukončený hrdlem s těsněním ve výši 0 – 30 mm nad úrovní čisté podlahy.
- h₁** Odpad Js 100 – alternativa ze zdi nebo instalačního jádra – ve výši 270 mm nad úrovní čisté podlahy.
- Z₀** El. zásuvka 230 V, 50 Hz, jistění 16 A, příkon 3 kW, samostatně jištěná - umístěná ve výši cca 1160 mm nad úrovní čisté podlahy – 170 mm vlevo nebo vpravo od přístroje.
- S** Vývod silnoprůdu 400 V, 50 Hz, jistění 16 A, příkon 6 kW 1 m volného kabelu.

TECHNICKÉ ÚDAJE :

voda studená	tlak.....	2,5 – 8 Bar
	spotřeba (úsporný program).....	cca 8 l/cyklus
	spotřeba (standardní program).....	cca 16 l/cyklus
voda teplá	tlak.....	2,5 – 8 Bar
	spotřeba (úsporný program).....	cca 11 l/cyklus
	spotřeba (standardní program).....	cca 19 l/cyklus
	teplota	max. 60°C

Č. VÝKRESU:
MV 376130

el. proud Z0	napětí	230V, 50Hz
	příkon	3 kW
	jištění	16A
	spotřeba (pohotovostní režim).....	0,005 kW/h
	spotřeba	0,260 kW/h
el. Proud 400V	napětí	400 V, 50 HZ
	příkon.....	6 kW
nejší rozměry	šířka	500 mm
	výška	1240 mm
	hloubka	570 mm
spotřeba dezinf. prostředku		10 ml/cyklus
roztok		0,5%
spotřeba odvápnovacího prostředku		3-12 ml/cyklus (dle tvrdosti vody)

POZNÁMKA:

Všechny míry jsou uvedeny v mm od čisté (obložené) zdi nebo podlahy.

Zápachová uzávěrka.

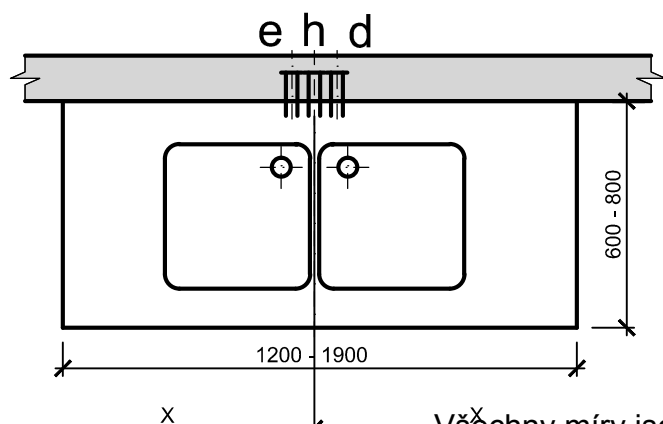
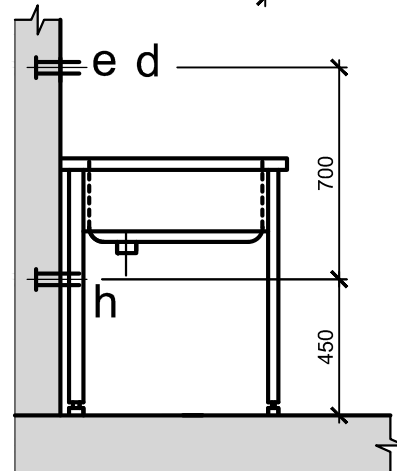
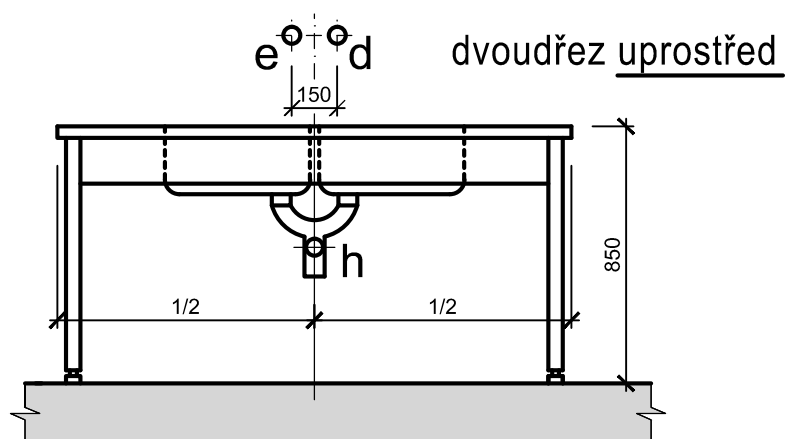
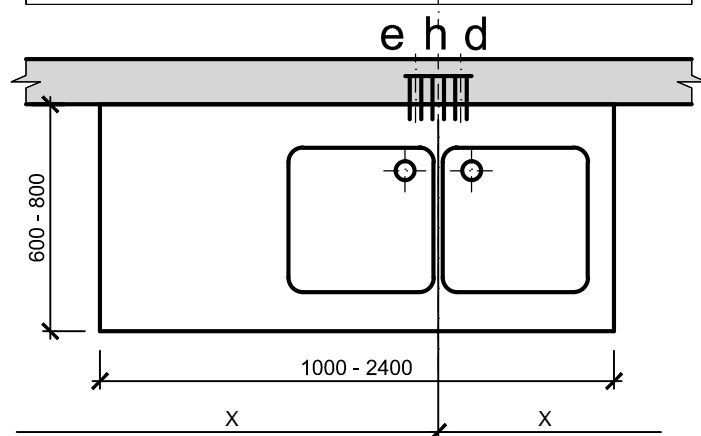
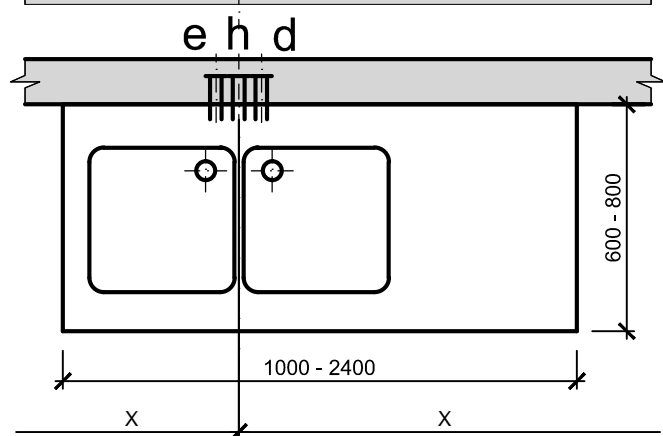
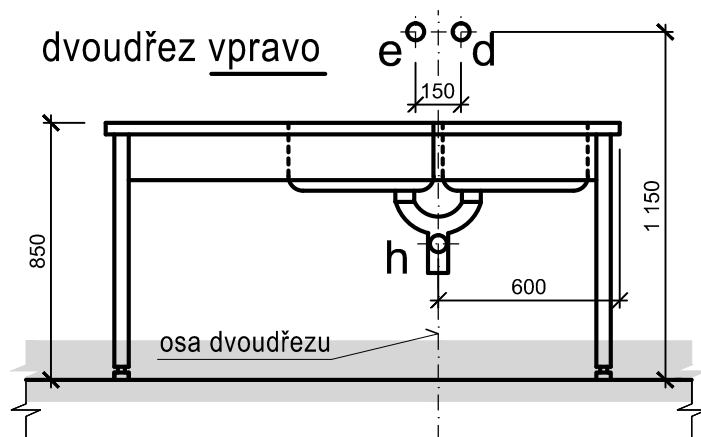
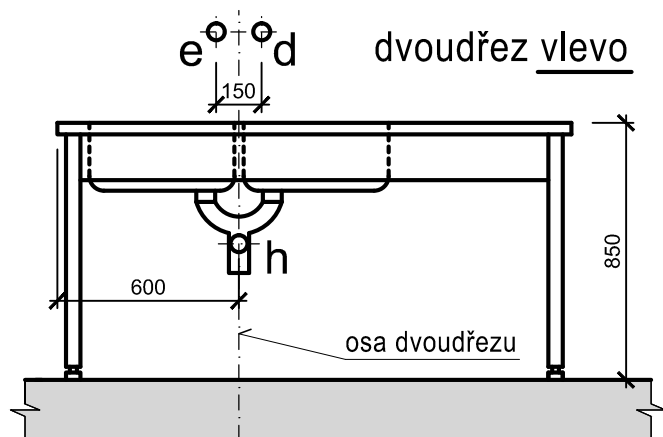
V přístroji jsou na přívodech vody vestavěny lapače nečistot.

Na přívodech teplé a studené vody umístěte v blízkosti přístroje havarijní uzavírací ventily a zpětné ventily.

Vodoinstalace, kanalizace a elektroinstalace musí být provedeny dle platných EN.

Č. VÝKRESU:

MV 376130



Kóta "X" je uvedena na hlavním výkrese.

Všechny míry jsou uvedeny v mm od čisté (obložené) zdi nebo podlahy.
VÝKRES JE POUZE INFORMATIVNÍ (je určen pro jeden z možných typů zařízení)

M=1:25

**TMS
PRAGUE**

NÁZEV:

STŮL MYCÍ - DVOUDŘEZ - NR

Č. VÝKRESU:

44-2D-NR

list č. 1 (ze 2)

AKTUALIZACE: 2015

STŮL MYCÍ – DVOUDŘEZ - NR

POPIS:

Nerezový mycí dřez je používán pro účely laboratorní a kuchyňské jako mycí jednotka.

OZNAČENÍ VÝVODŮ:

- d** Vývod studené vody Ø 1/2" ze zdi pro dřezovou baterii.
- e** Vývod teplé vody Ø 1/2" ze zdi pro dřezovou baterii.
- h** Odpad DN 50 mm. Trubka v úrovni čisté (obložené) zdi. Přesné umístění trubky proveďte dle použitého sifonu.

POZNÁMKA:

Všechny míry jsou uvedeny v mm od čisté (obložené) zdi nebo podlahy.

Kóta "X" je uvedena na hlavním výkrese technologie.

Vodoinstalace i kanalizace musí být provedeny dle platných EN.

Dřezovou baterii a odpadní soupravu, není-li dohodnuto jinak, dodá stavba (nejsou součástí dřezu).

Při použití jiného typu baterie se upraví dle potřeby rozteče vývodů teplé a studené vody.

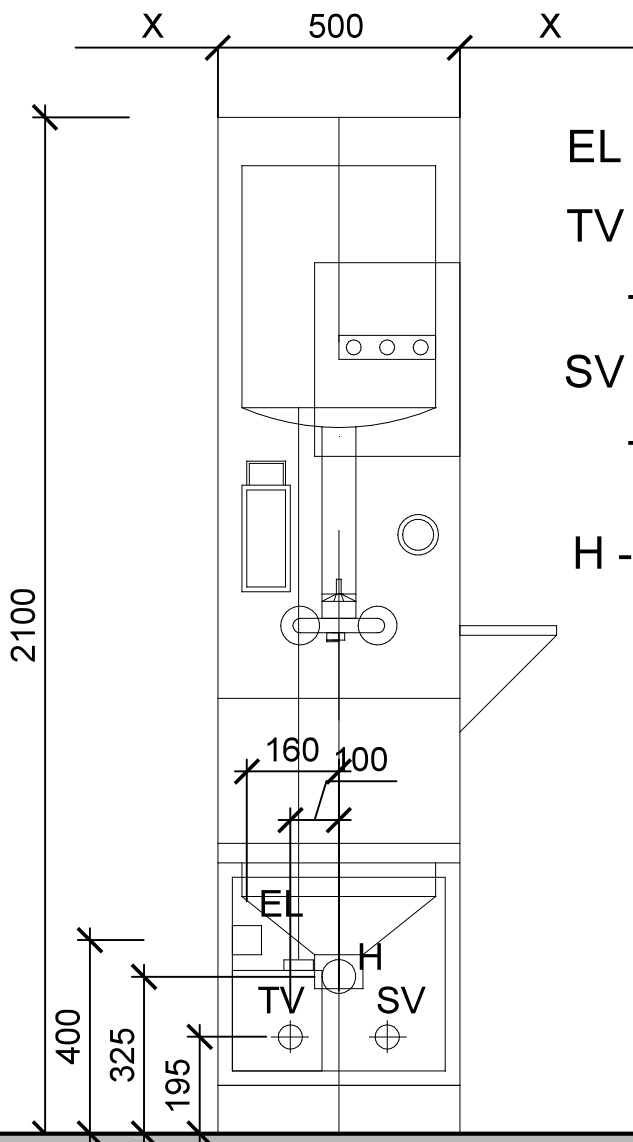
Vnitřní rozměry dřezu 400 x 400 x 250 mm u stolů hloubky 600 mm, 500 x 500 x 250 mm u stolů hloubky 700 a 800 mm.

Č. VÝKRESU:

44-2D-NR

list č.2 (ze 2)

šířka přístroje



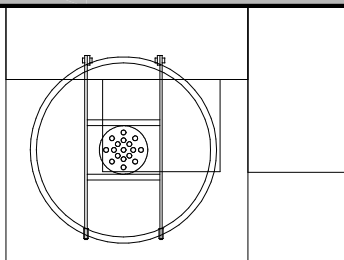
EL - elektrická zásuvka 230V 10 A

TV - připojení teplé vody 18l/min 2-8 bar
- přípojka R 3/4" s vnějším závitem

SV - připojení teplé vody 18l/min 2-8 bar
- přípojka R 3/4" s vnějším závitem

H - odpad, sifon DN 70

525



Kóta "X" je uvedena na hlavním výkrese.

Všechny míry jsou uvedeny v mm od čisté (obložené) zdi nebo podlahy.

VÝKRES JE POUZE INFORMATIVNÍ (je určen pro jeden z možných typů zařízení)

Montážní výkres

MV

NÁZEV:

Hygienický panel - výlevka, směšovač dezinfekce

Č. VÝKRESU:

HYG